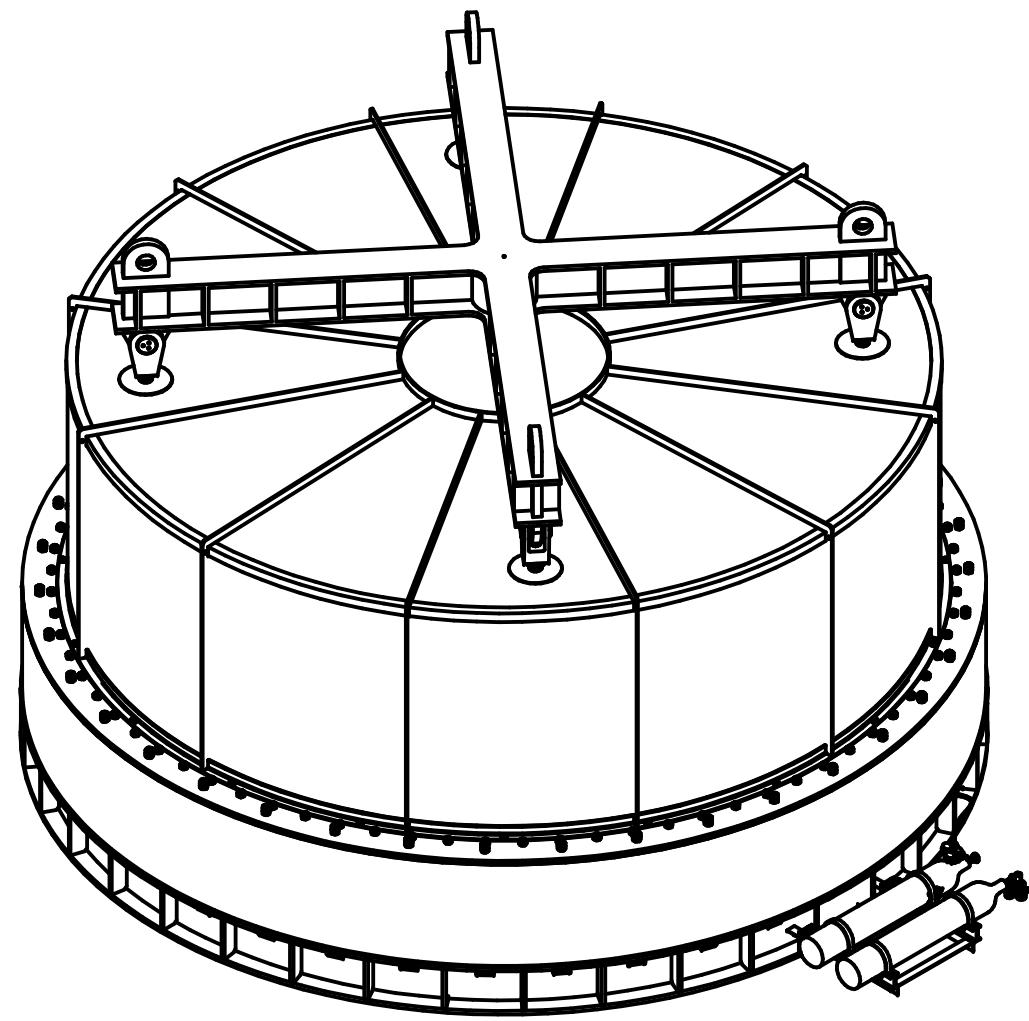
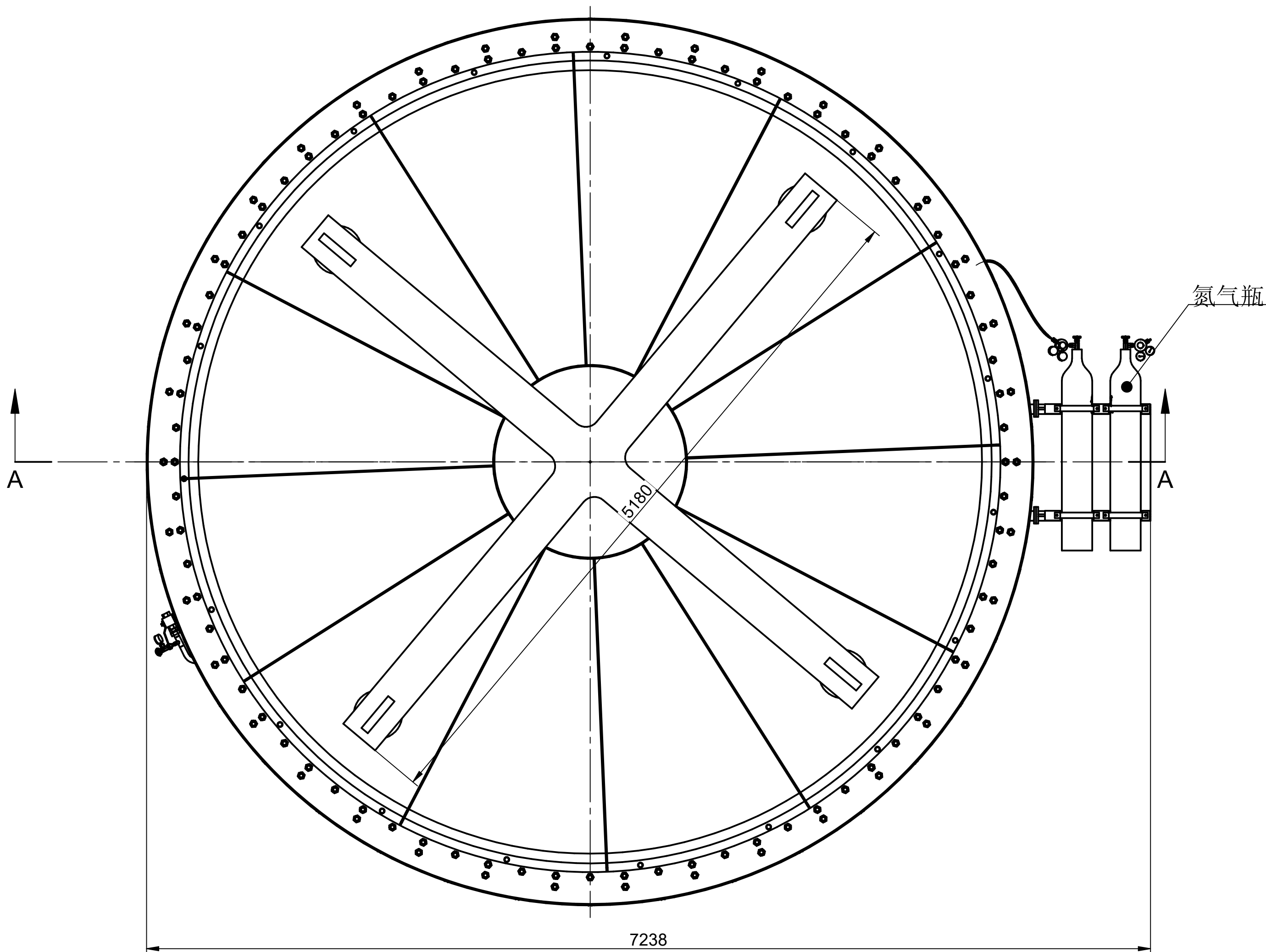
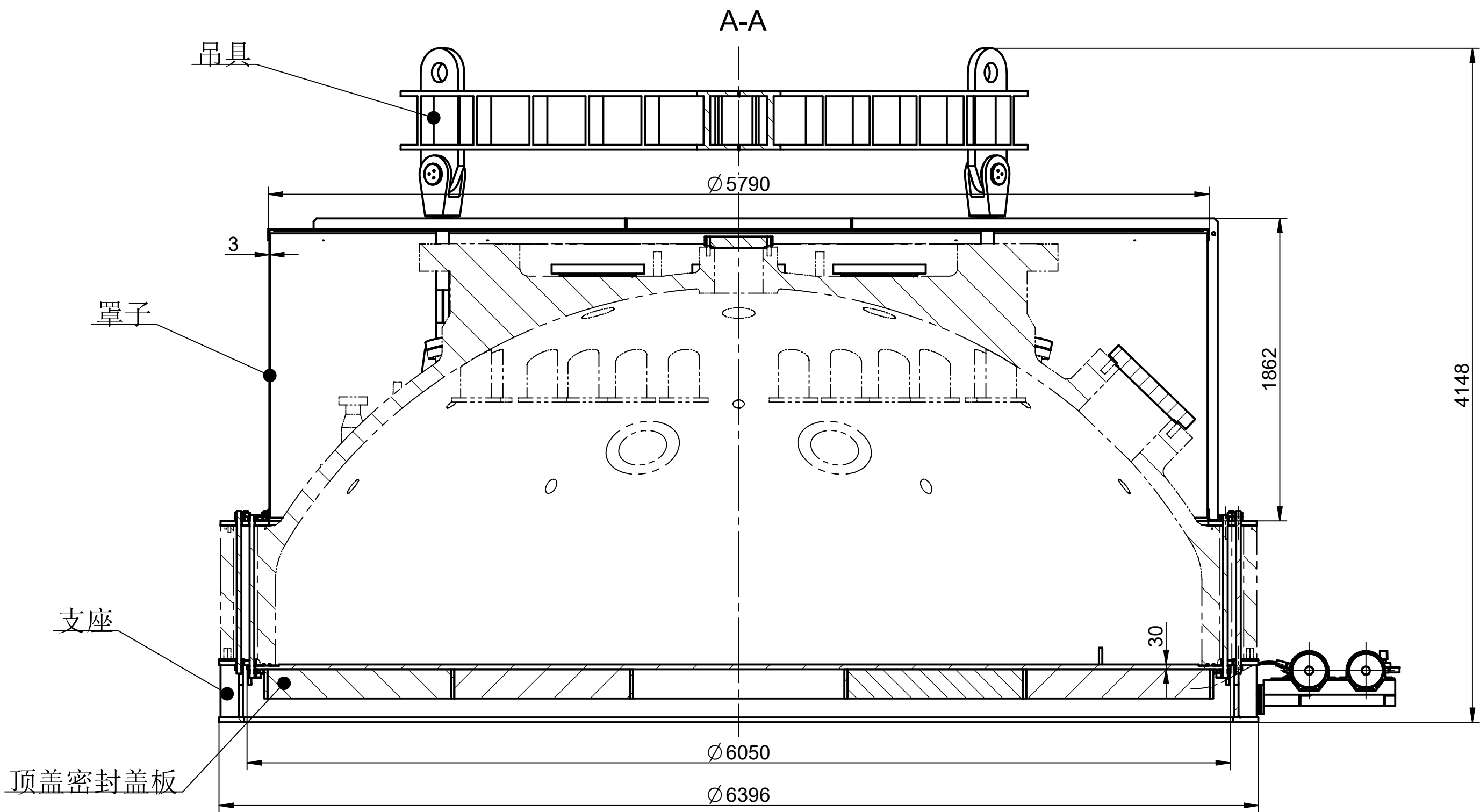


本文件属于中国一重所有，未经中国一重书面许可，不得使用、复制、传播或发表。


The document is the property of CFHI, it must not be used/reproduced/transmitted or disclosed without the written permission of CFHI.



技术要求

- 装配应符合通用技术条件GB/T37400.10-2019;
- 本包装部件总重约19000kg, 被包装件顶盖重约89000kg;
- 吊具、罩子、顶盖密封盖、支座等材料为Q235B, 其余接管密封共48件为尼龙等材料;
- 本部件金属件需要涂装, 金属件的机械加工的配合面、工作面、摩擦面、非金属件不涂装;

版本号	日期	状态	修改描述	数量	设计	校核	审核
REV.NO	DATE	STATUS	DESCRIPTION OF REVISION	QTY.	DSGN.	CHK.	REVIEW

				设计 DSGN.				项目名称: ITEM NAME		 中国一重 CFHI	
				校核 CHK.							
				审核 REVIE.							
焊接								图纸名称: DWG NAME			
机加								顶盖包装		比例 SCALE	
探伤										图 幅 SIZE	
装配										1:50	
会签单位或 会签人职务 Counter sign DEPT or Unter signer's duty								物料编码 Number		图 纸 代 号 DWG No.	
签 字 Signature				设计阶段 STAGE		施工设计		重量(Kg)WEIGHT		材 料 MATERIAL	
				共 1 张 TOTAL		第 1 张 SHEET		104417.842			
										BH2134274521	



比例 SCALE

1:50

图 幅 SIZE

A1

图 纸 代 号 DWG No.

BH2134274521